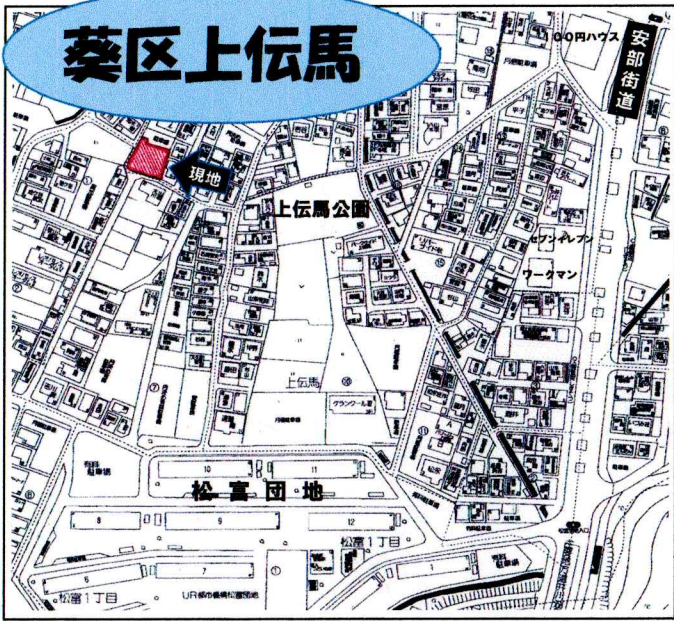
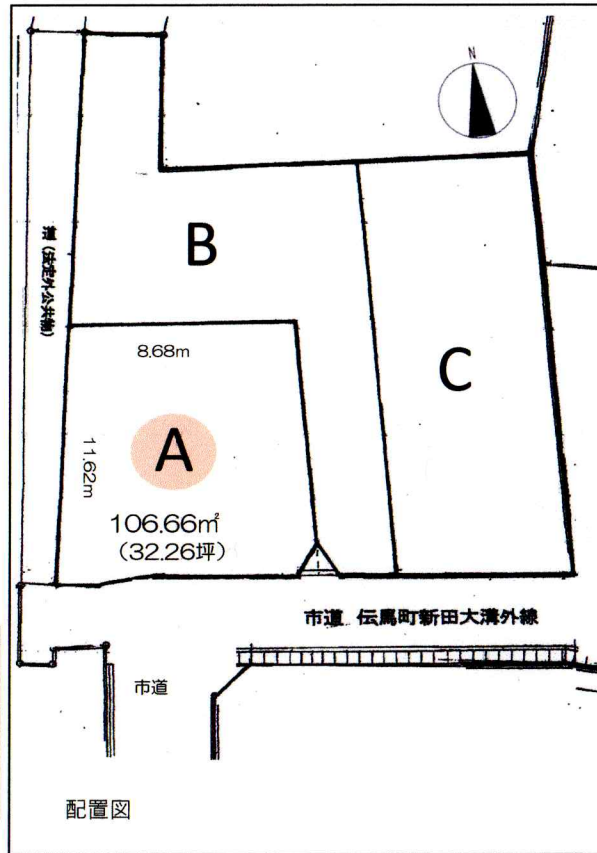


葵区上伝馬

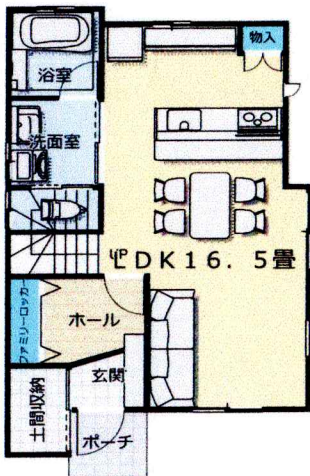


- 南向きにつき日当たり良好 ●上伝馬公園近く
- 100円ハウスレモン・ ●賤機南小・賤機中学校学区
セブンイレブン至近

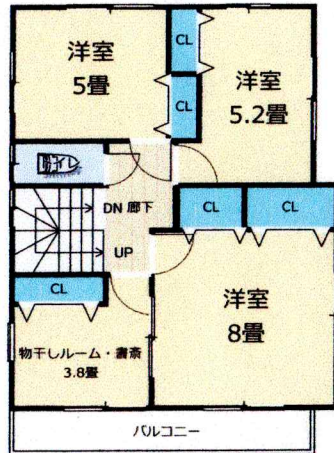


配置図

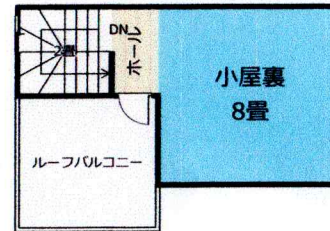
1階



2階



小屋裏



物件種目	新築分譲住宅A棟		
最寄駅	静岡駅		
価格	3,180万円		
土地面積	公簿 106.66㎡ (32.26坪)		
建物面積	97.30㎡ (29.4坪) / 1F 46.79㎡ 2F 50.51㎡ 小屋裏 4.96㎡		

所在地	静岡市葵区上伝馬153番149		
交通	静鉄シャストライン		
	安部線 御新田バス停 徒歩7分		
土地権利	所有権	地目	宅地
都市計画	市街化区域	用途地域	第一種中高層住居専用
建ぺい率	60%	容積率	150%
他の制限	高度地区 最高限2種 (16m)		
建物の構造	ガルバニウム鋼板葺2階建 (小屋裏付)		
現況	建築中/確認番号: 第H31確更建築静建住ま15023号		
築年数	2020年月完成予定		
接道条件	4m公道に7m接道		
引渡日	完成後		
設備	上下水道 ・ 都市ガス ・ 電気		
備考	●登記簿売買		
	●賤機南小・賤機中学校学区		
	●日当たり良好・通風良好		
客付会社様へ		手数料: 分かれ	

取引形態	◎媒介	代理	売主
------	-----	----	----

静岡県知事免許(3)第12587号
静北住宅有限公司
 静岡市葵区新伝馬3丁目9番1号
 TEL (054) 271-1053
 FAX (054) 252-9553
 ホームページ <http://seihoku-jutaku.jp>

万一売却済みの場合は、あしからずご了承下さい。図面と現況に相違がある場合は、現況優先とします。